

TRANSPORT SANG

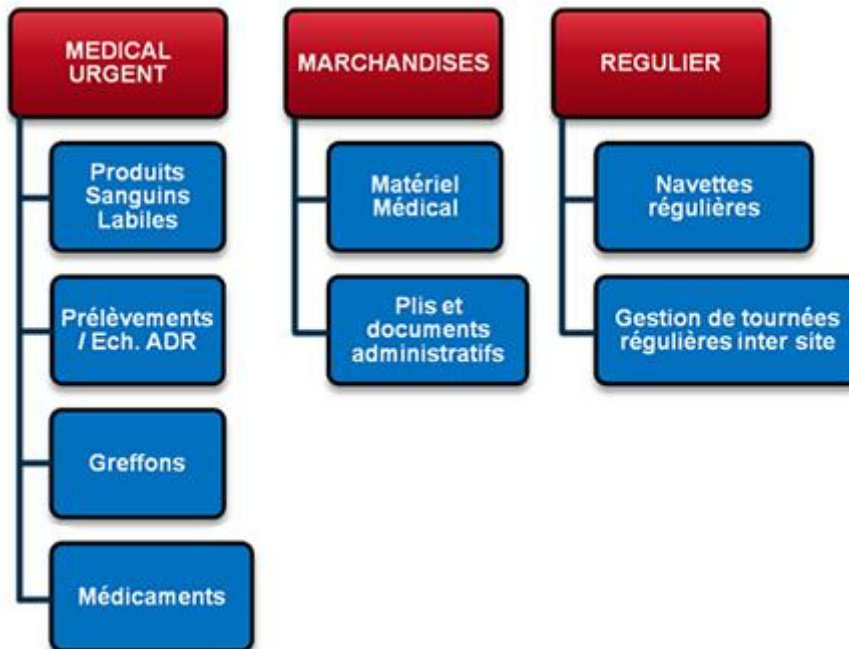
Spécialisée dans le transport médical urgent, S.M.S. Assistance est une véritable identité en matière de transport de produits sanguins.

Sur un simple appel, 7j. / 7 et 24h. / 24, S.M.S. Assistance met à votre disposition toute la logistique nécessaire pour tous vos transports.

Transport programmé, gestion de tournée de ramassage de vos plis, documents, colis.

Suivi des courses à l'aide de bon de transport fournis.

Notre domaine d'expertise : le transport urgent



L'équipe :

TRANSPORT DE MARCHANDISES : Le gérant est titulaire d'une capacité professionnelle « Transport de marchandises < 3.5 t. de PMA

TRANSPORT DES ECHANTILLONS BIOLOGIQUES : le gérant est titulaire d'une formation complémentaire de transport des échantillons biologiques réalisée par BIO FORMATION.

TRANSPORT MEDICAL : Respect de l'arrêté du 24 avril 2002 et ADR version 2017, portant homologation du règlement relatif aux bonnes pratiques de transport des prélèvements, produits et échantillons issus de sang humain.

Tous les chauffeurs sont titulaires du permis de transport des matières dangereuses

Notre équipe est qualifiée par les professionnels de réactive, disponible à tous moments, parfaitement polyvalente, efficace dans tous les domaines d'activités et compétitive.

Les véhicules de transport :

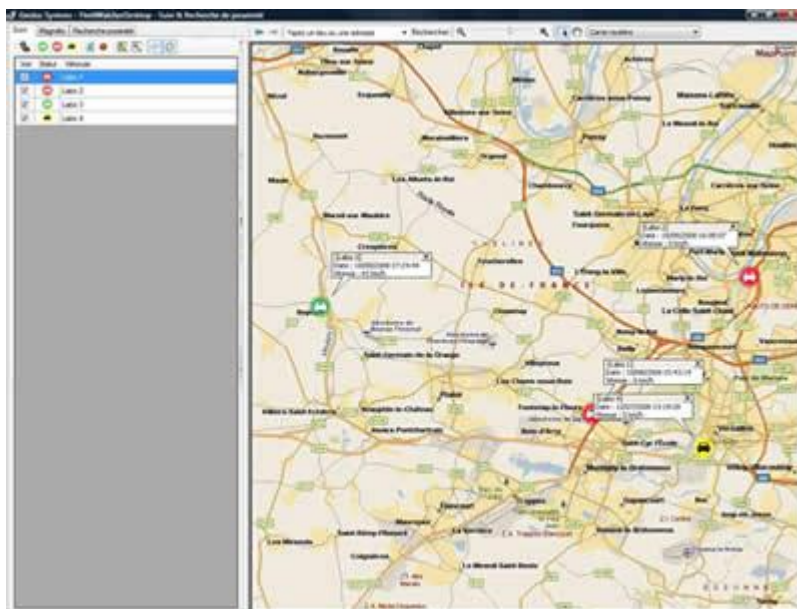
Actuellement la société dispose de 3 fourgons et 1 scooter 500 cm³.



Prochainement, la société s'équipera de 2 fourgonnettes 7m³ équipées en tri températures dirigées.

Communication :

Tous nos agents sont équipés de smartphones avec GPS et trafic en temps réel.
Notre flotte de véhicule est équipée d'un système de « géo localisation » pour optimiser nos tournées, afin d'avoir une traçabilité sur les transports effectués.



Nos conteneurs isothermes :



S.M.S. ASSISTANCE dispose de procédures adaptées à toutes les situations et qui ont déjà fait leurs preuves.

- Procédure dégradée d'appel, afin d'éviter tout dysfonctionnement lors de la prise d'appel et de l'attribution de la mission.

- Procédure en cas de panne ou accident permettant la poursuite immédiate du transport vers le site destinataire ou le rapatriement vers l'expéditeur.
- Procédure de nettoyage des véhicules et du matériel, pour garantir une hygiène permanente des outils de transport.
- Procédure de contrôle des températures.

Nous disposons d'un personnel formé et sensibilisé aux bonnes pratiques de transport médical et garantissons la bonne exécution de nos prestations.

S.M.S. ASSISTANCE met en place une procédure pour les urgences vitales immédiates, comprenant la prise en charge instantanée du transport en priorité.

Pour faire face aux soucis urbains de circulation, **S.M.S. ASSISTANCE** dispose d'autorisations pour utiliser des avertisseurs visuels (feux bleus clignotants) et avertisseurs sonores (3 tons) sur tous ses véhicules.



Nos garanties :

Garantie des risques (Accord Européen ADR), **S.M.S. ASSISTANCE** dispose d'un **conseiller à la sécurité** qui a la charge d'examiner le respect des prescriptions relatives au transport des marchandises dangereuses, de conseiller l'entreprise dans les opérations concernant ces transports et d'assurer la rédaction d'un rapport annuel, mis à la disposition des autorités à leur demande.

Garantie technique, **S.M.S. ASSISTANCE** est couverte auprès d'une assurance professionnelle, **HELVETIA Assurance**, qui couvre la valeur des produits transportés et les dommages causés à autrui.

Garantie humaine, S.M.S ASSISTANCE met en place une cellule de suivi des besoins de ses clients afin de répondre au mieux à toutes leurs attentes. Société familiale, nous assurons une qualité permanente en matière de ressources humaines et privilégions avant tout les rapports humains avec nos clients.

En matière de sécurité, la procédure en cas de panne ou d'accident garantie que **S.M.S. ASSISTANCE** s'engage à tout mettre en œuvre pour poursuivre la course ou rapatrier les produits concernés.